



株式会社 岩瀬歯科商会

HENRY SCHEIN®

協賛：株式会社モリタ MORITA

5 D Founder 福西一浩先生に学ぶ 1day special meeting

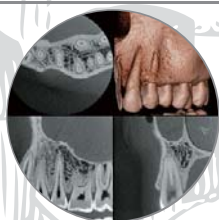
# その歯 本当に抜きますか？

～絶対に諦めない歯内療法～

## 2019 4月21日 日

時間 10:00 ~ 16:00

### PICK UP TOPICS



Diagnosis



Micro scope



MTA cement

### Summary

「色々歯科医院を回りましたが、どこでも抜歯と言われます。何とか残せないでしょうか？」という患者が私のもとへ毎日のように来院されます。もちろんケースにもよりますが、なぜこの歯が抜歯？と首をかじげたくなるような診断が下されていることが多いのも事実です。それらの患者さんのすべての想いは、「できるだけ歯を残して欲しい」ということで、抜歯をしてインプラント治療を望んでいる方はほとんどいません。歯の最期を看取るのは歯科医師の仕事ですが、抜歯という最終宣告を行う基準があまりにも低いと言わざるを得ない現実があります。

今回の講演会の午前中は、現在の根管治療に必須な器具、機材、材料の中で、とくに診断のためのCBCT、治療のためのマイクロスコープ、そして治療に導くためのMTAを応用している症例を供覧し、歯内療法的立場から抜歯の基準について皆さんと一緒に考えてみたいと思います。

そして午後からは、オリジナル模型を用いて歯根端切除術と分岐部穿孔症例に対してMTAをいかに応用するかを解説します。ビデオで説明した後に実際にマイクロスコープを用いたライブデモを企画しております。



福西 一浩 先生

学歴・職歴  
1986年 大阪大学歯学部 卒業  
1997年 大阪市 福西歯科クリニック 開業  
2000年 大阪大学歯学部 非常勤講師(口腔総合診療部)  
2006年 大阪大学歯学部 臨床准教授 就任  
2008年 5-D Japan 設立

所属学会  
日本歯内療法学会 専門医  
日本臨床歯周病学会 指導医・インプラント指導医  
日本口腔インプラント学会 専門医  
日本顎咬合学会 指導医  
日本歯科保存学会  
AAE(American Association of Endodontists)  
IADT(International Association of Dental Traumatology)

定員 100名

会場 富士ソフト アキバプラザ(セミナールーム1)  
東京都千代田区神田練堀町3 6F

受講料

ご開業医(イワセお取引有り) ¥10,800

ご開業医(イワセお取引無し) ¥16,200

ご勤務医 ¥8,640 ※金額はすべて税込です。

お申し込みの流れ：以下のお申し込み欄に必要事項をご記入の上 FAXにてお申し込み下さい。受付確認を折り返し致します。また、お取引先様はイワセ伝票にて、お取引の無いお客様は入金確認をもって受付完了とさせていただきます。

フリガナ(代表者様) \_\_\_\_\_ 医院名 \_\_\_\_\_  
ご芳名 \_\_\_\_\_ お勤め先 \_\_\_\_\_  
ご開業医 ご勤務医 その他( ) \_\_\_\_\_ イワセ担当者 \_\_\_\_\_

受講票 〒 \_\_\_\_\_

送付先のご住所 \_\_\_\_\_

TEL \_\_\_\_\_

FAX \_\_\_\_\_

EMAIL \_\_\_\_\_

※ご記入いただきました情報は、セミナー以外の用途には一切使用いたしません。

お申込み FAX 番号 03-3834-6452

セミナーに関するその他のお問い合わせはイワセ営業スタッフ、または株式会社アイ・デンタル・インフォメーションまでお問合せ下さい。

TEL: 03-3834-6451